

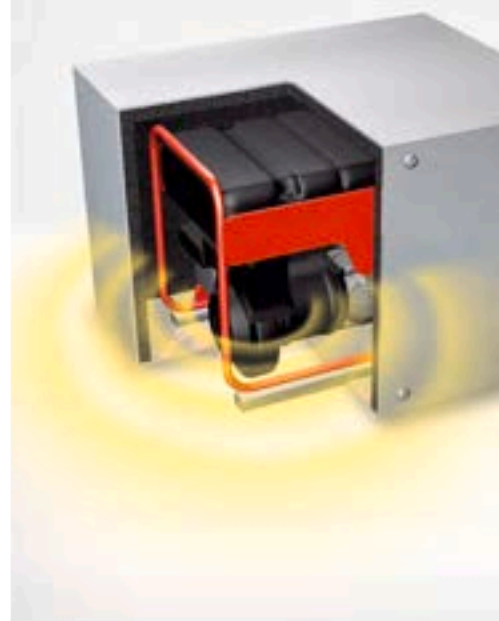


INSTALL IT. ENJOY QUIETNESS.

ArmaSound RD120

Uitstekende geluiddempingsprestaties

- // Behoudt akoestische eigenschappen gedurende de gehele levensduur
- // Hoge akoestische prestaties bij een kleine wanddikte
- // Open-cel akoestisch materiaal, zeer flexibel
- // Zelfdovend, verspreidt geen vuur
- // Eenvoudig aan te brengen en te onderhouden



 **armacell**
ArmaSound®

TECHNISCHE GEGEVENS - ARMASOUND RD120

Korte omschrijving	Zeer flexibel akoestisch materiaal met een open celstructuur met een complexe poriënconfiguratie.
Materiaaltype	Elastomeerschuim op basis van synthetisch rubber.
Productkleurbereik	Zwart
Speciale eigenschappen	Voortreffelijke geluidsabsorberende prestaties.
Toepassingen	Akoestisch isolatiemateriaal met goede geluidsabsorberende eigenschappen voor gebruik in een groot aantal toepassingen zoals ventilator convector units, luchtkanaalbekleding, kastbekleding, koelsystemen, industriële behuizingen en leidingen.
Installatie	Gebruik ArmaFlex HT625-lijm voor een betrouwbare en naadloze installatie.

Eigendom	Waarde / Beoordeling						Standaard / Testmethode
Temperatuurbereik							
Bedrijfstemperatuur	Serie / artikelgroep	Min. °C			Max. °C		
	Volledig bereik	-20			85		
Brandprestaties en goedkeuringen							
Reactie op brand	E						EN ISO 11925-2
Brandgedrag							
Praktisch brandgedrag	Zelfdovend, druipt niet af, niet vlamverspreidend.						
Fysieke kenmerken							
Dichtheid	≥ 100 kg/m ³						
Akoestische prestaties							
Gemiddelde geluidsabsorptie	Dikte (mm)	10	15	20	25	50	
	SAA	0,20	0,35	0,40	0,50	0,75	
Geluidsreductiecoëfficiënt	Dikte (mm)	10	15	20	25	50	
	NRC	0,30	0,45	0,50	0,55	0,70	
Octaafband geluidsabsorptiecoëfficiënt α	Dikte	10mm	15mm	20mm	25mm	50mm	ISO 354, EN ISO 11654
	Geluidsabsorptie coëfficiënt bij 125 Hz	0,01	0,02	0,03	0,05	0,15	
	Geluidsabsorptie coëfficiënt bij 250 Hz	0,03	0,09	0,12	0,19	0,53	
	Geluidsabsorptie coëfficiënt bij 500 Hz	0,12	0,29	0,45	0,61	0,71	
	Geluidsabsorptie coëfficiënt bij 1000 Hz	0,36	0,72	0,77	0,74	0,73	
	Geluidsabsorptie coëfficiënt bij 2000 Hz	0,70	0,81	0,75	0,75	0,77	
	Geluidsabsorptie coëfficiënt bij 4000 Hz	0,76	0,76	0,76	0,78	0,76	

Eigendom	Waarde / Beoordeling	Standaard / Testmethode
Grafiek absorptiecoëfficiënt		
Praktische geluidsabsorptiecoëfficiënt op	< 0,80 EN ISO 20354	
Weer- en UV-bestendigheid		
Weerbestendigheid	Bij alle industriële toepassingen, behalve in behuizingen en andere soortgelijke geluidsabsorptietoepassingen, moet de buitenste laag van het materiaal worden beschermd met een geschikte bekleding, bijvoorbeeld Arma-Chek R, metalen omhulsel of voorgevormde UV-geharte glasvezelversterkte kunststof. Neem voor meer informatie contact op met de Technische Dienst.	
Andere technische eigenschappen		
Lijmen en afdichten	In sommige configuraties worden 19 mm brede roestvrijstalen banden met vleugelklemmen (of blindklinknagels) gebruikt voor bevestiging en definitieve vastzetting.	
Toepassingsvoorwaarden ¹	Toepassingstemperatuur: +5°C tot +35°C (+41F tot +95F) Max. relatieve vochtigheid: 80%	
Houdbaarheid ²	Max. 3 jaar Zelfklevend: 1 jaar	
Opslag ²	Het materiaal moet binnen, in schone en droge omstandigheden en uit de buurt van direct zonlicht worden opgeslagen.	

¹De verwerkingstemperatuur verwijst naar de omgevingstemperatuur tijdens de installatie en de oppervlaktetemperatuur van het substraat (bijv. ArmaClad Arma-Chek R-bekleding) waarop het product wordt aangebracht.

²De houdbaarheid (maximale opslagtijd) is beperkt om ervoor te zorgen dat alleen de op dat moment geproduceerde producten op projecten worden geïnstalleerd. Deze beperking is uitsluitend beperkt tot de opslag van het product en heeft geen invloed op de levensduur van het product nadat het is geïnstalleerd.

Plaat - standaard. Zwart

Korte naam	Dikte [mm]	Breedte [m]	Lengte [m]	EAN	Primaire inhoud [metrisch]
ASD-120-06	6	1	1	7612207305234	8 m ²
ASD-120-10	10	1	1	7612207305258	5 m ²
ASD-120-15	15	1	1	7612207305272	3 m ²
ASD-120-20	20	1	1	7612207305296	2 m ²
ASD-120-25	25	1	1	7612207305319	2 m ²

Andere informatie

Opmerkingen

Primaire inhoud beschikbaar in vellen verpakt in karton.

Plaat - zelfklevend. Zwart

Korte naam	Dikte [mm]	Breedte [m]	Lengte [m]	EAN	Primaire inhoud [metrisch]
ASD-120-06/A	6	1	1	7612207305241	8 m ²
ASD-120-10/A	10	1	1	7612207305265	5 m ²
ASD-120-15/A	15	1	1	7612207305289	3 m ²
ASD-120-20/A	20	1	1	7612207305302	2 m ²
ASD-120-25/A	25	1	1	7612207305326	2 m ²

Andere informatie

Opmerkingen

Primaire inhoud beschikbaar in vellen verpakt in karton.

Adhesives and Cleaners

Korte naam	Beschrijving	Primaire inhoud [stuks]
ADH520/1,0E	ArmaFlex 520 lijm, 1,0 liter blikken	12 blik
ADH520/2,5E	ArmaFlex 520 lijm, 2,5 liter blikken	8 blik
ADH-HT625/0,25	ArmaFlex HT625 ééncomponentenlijm. Verkrijgbaar in bussen van 0,25 liter (met kwast).	40 blik
ADH-HT625/0,5	ArmaFlex HT625 ééncomponentenlijm. Verkrijgbaar in bussen van 0,5 liter.	12 blik
ADH-HT625/1,0	ArmaFlex HT625 ééncomponentenlijm. Verkrijgbaar in blikken van 1,0 liter.	12 blik

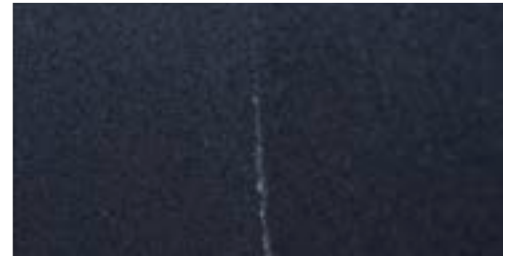


INSTALL IT. ENJOY QUIETNESS.

ArmaSound RD240

Optimale prestaties bij een lagere dikte

- // Uitstekend geluidsabsorptiegedrag
- // Zeer hydrofobe, open-celstructuur die bestand is tegen het binnendringen van water
- // Weerstand van de luchtstroom en complexe poriegeometrie voor maximale akoestische prestaties
- // Eenvoudig in gebruik en weinig onderhoud
- // Ontworpen voor gebruik in veeleisende omgevingen



 **armacell**
ArmaSound®

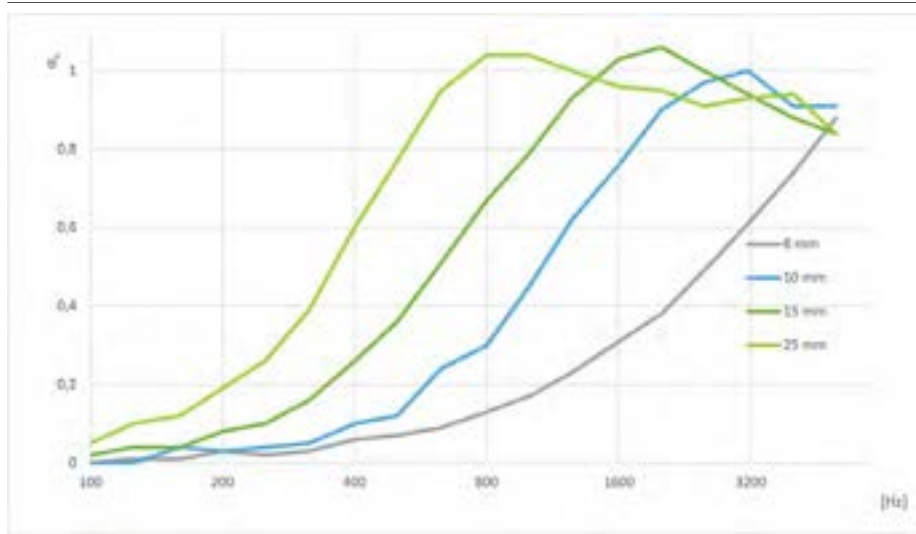
TECHNISCHE GEGEVENS - ARMASOUND RD240

Korte omschrijving	Zeer flexibel akoestisch materiaal met een open celstructuur met een complexe poriënconfiguratie.
Materiaaltype	Elastomeerschuim op basis van NBR/PVC-synthetisch rubber.
Productkleurbereik	Zwart
Speciale eigenschappen	Voortreffelijke geluidsabsorberende prestaties.
Productserie	Platen, 10, 15, 20, 25, 30, 40 en 50 mm dikte / breedte 500 en 1000 mm / lengte 1000 en 2000 mm
Toepassingen	In algemene toepassingen wordt ArmaSound RD240 gebruikt als akoestisch isolatiemateriaal met uitstekende geluidsabsorptie in een groot aantal verschillende toepassingen, zoals ventilatorconvectoren, kanaalbekleding, kastbekleding, koelsystemen, omkastingen en pijpleidingen. In industriële toepassingen wordt ArmaSound® RD240 gebruikt als een belangrijk onderdeel van ArmaSound Industrial Systems voor de akoestische isolatie van industriële leidingen en vaten om de geluidsoverdracht te beperken. Een ander industrieel toepassingsgebied is de geluidsabsorptie van omkastingen.
Installatie	Raadpleeg voorafgaand aan de installatie de ArmaSound Industrial Systems-toepassingshandleiding. Neem contact op met de technische service.
Opmerkingen	Certificaat van brandveiligheid van Lloyd's Register (Class 1, BS 476 part 7).

Eigendom	Waarde / Beoordeling				Standaard / Testmethode
Temperatuurbereik					
Bedrijfstemperatuur	Min. °C	Min. °F	Max. °C	Max. °F	EN 14706, EN 14707, EN 14304
	-20	-4	85	185	
Thermische geleiding					
1 - Gedeclareerd thermisch geleidingsvermogen	θm		0 °C (32 °F)		EN 12667 ¹
	λd [W/(m·K)]		0,062		
	k ≤ [Btu-in/(h-ft ² -°F)]		0,430		
Brandprestaties en goedkeuringen					
Oppervlakte-vlamuitbreiding	Class 1 Lloyds Register Approval				BS 476 Part 7
Eigenschappen bij oppervlaktebrand	< 25 vlamverspreiding				ASTM E84
Brandgedrag					
Praktisch brandgedrag	Zelfdovend, druipt niet af, niet vlamverspreidend.				
Weerstand tegen water					
Waterabsorptie ²	≤ 10% per volume na 24 uur				AGI Q 136
Fysieke kenmerken					
Dichtheid	220 tot 360 kg/m ³ 13.7 tot 25.5 lb/ft ³				ISO 845, ASTM D1622
Mechanische eigenschappen					
Treksterkte	(MD) 70 to 190 kPa 10.2 to 27.6 psi				ISO 1798 ³
Rek	50 tot 90 %				ISO 1798 ³
Scheursterkte	0.4 to 1.4 kN/m 2.3 to 8.0 lbf/in				ISO 34-1 ⁴
Akoestische prestaties					
Gewogen geluidsabsorptiecoëfficiënt aw ²	6 mm: 0.15 (H) Class E 10 mm: 0.25 (H) Class E 15 mm: 0.40 (MH) Class D 25 mm: 0.55 (MH) Class C				ISO 354, EN ISO 11654

Eigendom	Waarde / Beoordeling					Standaard / Testmethode
Geluidsreductiecoëfficiënt ²	Dikte (mm)	6	10	15	25	ASTM C423
	NRC	0,15	0,40	0,60	0,70	
Octaafband geluidsabsorptiecoëfficiënt α^2	Dikte	6mm	10mm	15mm	25mm	ISO 354, EN ISO 11654
	Geluidsabsorptiecoëfficiënt bij 125 Hz	0,01	0,01	0,03	0,09	
	Geluidsabsorptiecoëfficiënt bij 250 Hz	0,03	0,04	0,11	0,28	
	Geluidsabsorptiecoëfficiënt bij 500 Hz	0,07	0,15	0,38	0,77	
	Geluidsabsorptiecoëfficiënt bij 1000 Hz	0,18	0,46	0,80	1,03	
	Geluidsabsorptiecoëfficiënt bij 2000 Hz	0,39	0,87	1,03	0,94	
	Geluidsabsorptiecoëfficiënt bij 4000 Hz	0,74	0,94	0,89	0,90	

Grafiek absorptiecoëfficiënt

**Weer- en UV-bestendigheid**

Weerbestendigheid	Bij alle industriële toepassingen, behalve in behuizingen en andere soortgelijke geluidsabsorptietoepassingen, moet de buitenste laag van het materiaal worden beschermd met een geschikte bekleding, bijvoorbeeld Arma-Chek R, metalen omhulsel of voorgevormde UV-geharte glasvezelversterkte kunststof. Neem voor meer informatie contact op met de Technische Dienst.
-------------------	---

Gezondheid en milieu

Gezondheidsaspecten	Stof- en vezelvrij
---------------------	--------------------

Andere technische eigenschappen

Aanvullende opmerkingen	Voor milieumomstandigheden buiten het opgegeven bereik kunt u contact opnemen met de Technische Dienst.
Lijmen en afdichten	ArmaFlex-lijm 520 of lijm HT625 moet worden gebruikt voor een betrouwbare hechting van verbindingen en naden. In sommige configuraties moeten 19 mm brede roestvrijstalen banden met vleugelklemmen (of blindklinknagels) worden gebruikt voor bevestiging en definitieve bevestiging.
Toepassingsvoorwaarden ⁵	Toepassingstemperatuur: +5°C tot +35°C (+41F tot +95F) Max. relatieve vochtigheid: 80%
Houdbaarheid ⁶	Max. 3 jaar
Opslag	Het materiaal moet binnen, in schone en droge omstandigheden en uit de buurt van direct zonlicht worden opgeslagen.

¹ Gelijkwaardige methoden ASTM C177 en C518² Gebaseerd op enkelvoudige testresultaten. Kan alleen ter informatie/referentie worden gebruikt³ Type 1 sample.⁴ Minimumwaarde in machinerichting (MD) en in dwarsrichting (CD). Methode B, procedure b), hoekproefstuk met een inkeping.⁵ De verwerkingstemperatuur verwijst naar de omgevingstemperatuur tijdens de installatie en de oppervlaktetemperatuur van het substraat (bijv. ArmaClad Arma-Chek R-bekleding) waarop het product wordt aangebracht.⁶ De houdbaarheid (maximale opslagtijd) is beperkt om ervoor te zorgen dat alleen de op dat moment geproduceerde producten op projecten worden geïnstalleerd. Deze beperking is uitsluitend beperkt tot de opslag van het product en heeft geen invloed op de levensduur van het product nadat het is geïnstalleerd.

Plaat - standaard. Zwart

Korte naam	Dikte [mm]	Breedte [m]	Lengte [m]	EAN	Primaire inhoud [metrisch]
ASD-240-10	10	1	1	7612207304886	5 m ²
ASD-240-15	15	1	1	7612207304909	3 m ²
ASD-240-20	20	1	1	7612207304923	2 m ²
ASD-240-25	25	1	1	7612207304947	2 m ²

Andere informatie

Opmerkingen

Primaire inhoud beschikbaar in vellen verpakt in karton.

Plaat - zelfklevend. Zwart

Korte naam	Dikte [mm]	Breedte [m]	Lengte [m]	EAN	Primaire inhoud [metrisch]
ASD-240-06/A	6	1	1	7612207304879	8 m ²
ASD-240-10/A	10	1	1	7612207304893	5 m ²
ASD-240-15/A	15	1	1	7612207304916	3 m ²
ASD-240-20/A	20	1	1	7612207304930	2 m ²
ASD-240-25/A	25	1	1	7612207304954	2 m ²

Andere informatie

Opmerkingen

Primaire inhoud beschikbaar in vellen verpakt in karton.

Adhesives and Cleaners

Korte naam	Beschrijving	Primaire inhoud [stuks]
ADH520/1,0E	ArmaFlex 520 lijm, 1,0 liter blikken	12 blik
ADH520/2,5E	ArmaFlex 520 lijm, 2,5 liter blikken	8 blik
ADH-HT625/0,25	ArmaFlex HT625 ééncomponentenlijm. Verkrijgbaar in bussen van 0,25 liter (met kwast).	40 blik
ADH-HT625/0,5	ArmaFlex HT625 ééncomponentenlijm. Verkrijgbaar in bussen van 0,5 liter.	12 blik
ADH-HT625/1,0	ArmaFlex HT625 ééncomponentenlijm. Verkrijgbaar in blikken van 1,0 liter.	12 blik